

沖縄ハイポール標準寸法表 (ボルト式継柱)

呼び名 (製品名)	上 柱					下 柱						根入長 (m)	ひび割れ 試験荷重 (kN)	地際設計曲げ モーメント (kN・m)	足場 受口数 (個)	質量(kg)	
	長さ (m)	末口径 (mm)	元口径 (mm)	質量(kg)		長さ (m)	末口径 (mm)	地際径 (mm)	元口径 (mm)	質量(kg)						設計	予想 最大
				設計	予想 最大					設計	予想 最大						
18-19-10	13	190	363	1,440	1,810	5	363	390	430	870	1,130	3.0	10	147.50	34	2,310	2,940
19-19-10	13	190	363	1,440	1,810	6	363	403	443	1,070	1,390	3.0	10	157.50	37	2,510	3,200
20-19-10	13	190	363	1,440	1,810	7	363	417	457	1,270	1,660	3.0	10	167.50	39	2,710	3,470
21-19-10	13	190	363	1,440	1,810	8	363	430	470	1,490	1,950	3.0	10	177.50	41	2,930	3,760
22-19-10	13	190	363	1,440	1,810	9	363	443	483	1,710	2,240	3.0	10	187.50	43	3,150	4,050
23-19-10	13	190	363	1,440	1,810	10	363	457	497	1,930	2,550	3.0	10	197.50	45	3,370	4,360
24-19-10	13	190	363	1,440	1,810	11	363	470	510	2,170	2,860	3.0	10	207.50	48	3,610	4,670
25-19-10	13	190	363	1,440	1,810	12	363	483	523	2,410	3,180	3.0	10	217.50	50	3,850	4,990
18-22-15	13	220	393	1,790	2,230	5	393	420	460	980	1,270	3.0	15	221.25	36	2,770	3,500
19-22-15	13	220	393	1,790	2,230	6	393	433	473	1,200	1,570	3.0	15	236.25	39	2,990	3,800
20-22-15	13	220	393	1,790	2,230	7	393	447	487	1,430	1,870	3.0	15	251.25	41	3,220	4,100
21-22-15	13	220	393	1,790	2,230	8	393	460	500	1,670	2,190	3.0	15	266.25	43	3,460	4,420
22-22-15	13	220	393	1,790	2,230	9	393	473	513	1,910	2,510	3.0	15	281.25	45	3,700	4,740
23-22-15	13	220	393	1,790	2,230	10	393	487	527	2,160	2,840	3.0	15	296.25	47	3,950	5,070
24-22-15	13	220	393	1,790	2,230	11	393	500	540	2,420	3,190	3.0	15	311.25	50	4,210	5,420
25-22-15	13	220	393	1,790	2,230	12	393	513	553	2,680	3,540	3.0	15	325.25	52	4,470	5,770
26-22-15	13	220	393	1,790	2,230	13	393	527	567	2,950	3,910	3.0	15	341.25	54	4,740	6,140
27-22-15	13	220	393	1,790	2,230	14	393	540	580	3,230	4,280	3.0	15	356.25	56	5,020	6,510
18-26-18	10	260	393	1,530	1,890	8	393	460	500	1,760	2,260	3.0	18	265.50	37	3,290	4,150
19-26-18	10	260	393	1,530	1,890	9	393	473	513	2,020	2,600	3.0	18	283.50	39	3,550	4,490
20-26-18	10	260	393	1,530	1,890	10	393	487	527	2,290	2,950	3.0	18	301.50	41	3,820	4,840
21-26-18	10	260	393	1,530	1,890	11	393	500	540	2,560	3,300	3.0	18	319.50	44	4,090	5,190
22-26-18	10	260	393	1,530	1,890	12	393	513	553	2,840	3,670	3.0	18	337.50	46	4,370	5,560
18-26-20	10	260	393	1,540	1,900	8	393	460	500	1,790	2,290	3.0	20	295.00	37	3,330	4,190
19-26-20	10	260	393	1,540	1,900	9	393	473	513	2,050	2,630	3.0	20	315.00	39	3,590	4,530
20-26-20	10	260	393	1,540	1,900	10	393	487	527	2,320	2,980	3.0	20	335.00	41	3,860	4,880
21-26-20	10	260	393	1,540	1,900	11	393	500	540	2,600	3,350	3.0	20	355.00	44	4,140	5,250
22-26-20	10	260	393	1,540	1,900	12	393	513	553	2,890	3,720	3.0	20	375.00	46	4,430	5,620
23-26-20	10	260	393	1,620	1,980	13	393	527	567	3,230	4,160	3.0	20	395.00	48	4,850	6,140

注(1): 呼び名の数字は左から、長さ(m)－末口径(cm)－ひび割れ試験荷重(kN)を表しています。

(2): 荷重は、JIA A 5373 プレキャストプレストレストコンクリート製品 付属書Aによる。

(3): 根入れは、標準を示しています。設計においては安全率2.0以上を確保してください。

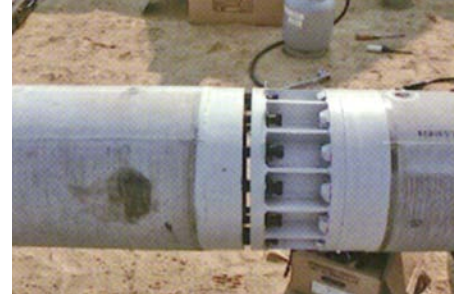
(4): 部品取付図(姿図)については弊社へお問い合わせ下さい。

継柱状況

被覆法の採用による メンテナンスの長期化

コンクリートポールは、屋外に建柱使用されるため風雨等の厳しい自然環境にさらされています。このため継手部については、熔融亜鉛メッキや防錆塗装を施し、耐候性ボルトを使用していますが、維持管理の観点から定期的な点検をお願いします。

上柱と下柱の継柱状況
(寝かせて行う場合)



上柱と下柱の継柱状況
(建柱して行う場合)



上部継手部



仮締め状況



本締め状況



建込み継柱施工

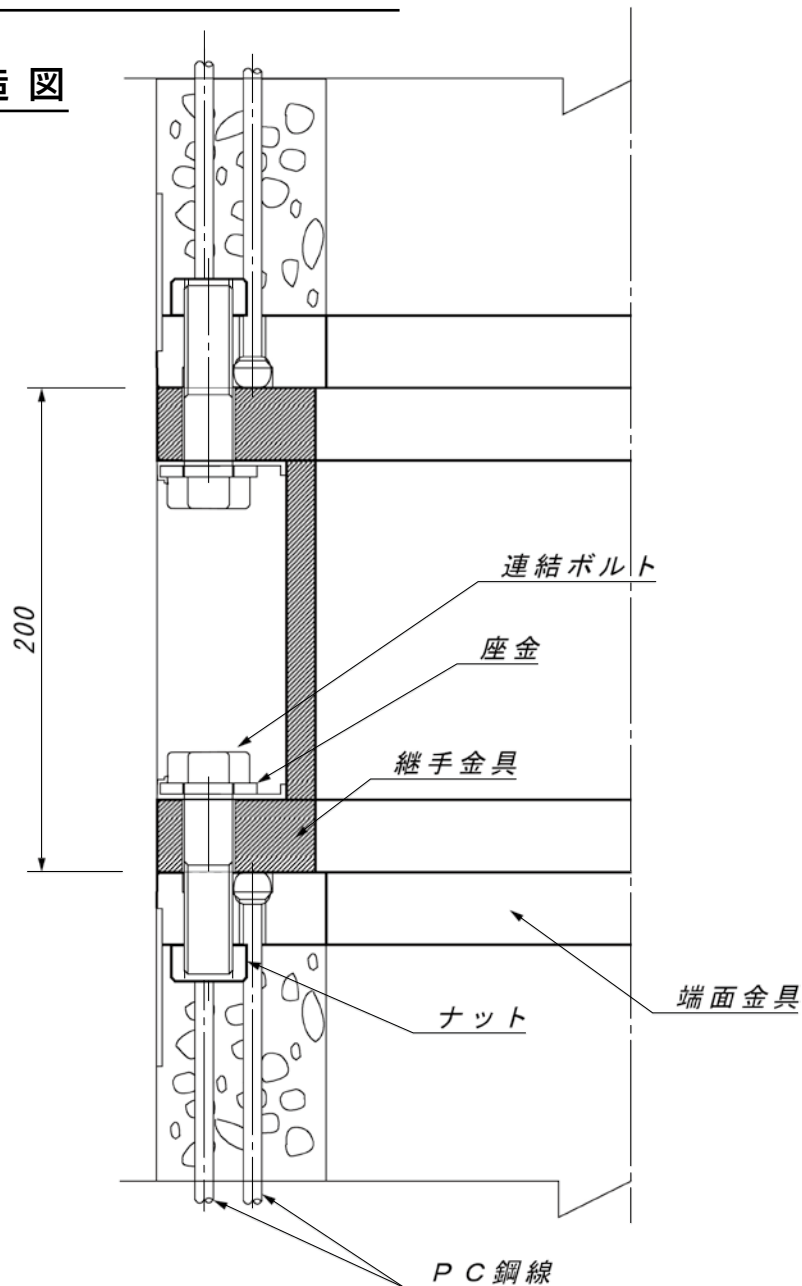


完成



継手部構造及び標準寸法表

継手部構造図



● 寸法表

ポール荷重(kN)	連結ボルト(a)	(mm) (mm) (mm) 座金 外径×内径×厚さ	座板(mm) 板厚(t ₁)	継手金具(mm) 板厚(t ₂)	締め付け用ソケットの呼び(mm)
10	M24×8本	44×25×6.0	24	30	32
15	M20×14本	40×21×4.5	30	30	27
18	M20×14本	40×21×4.5	30	30	27
20	M20×14本	40×21×4.5	30	30	27

※連結ボルトは、JISB1180 六角ボルトに適合します。

※継ボルト首下と座金の接触面に滑材《モリブデングリース：呉工業(株)製》を塗布して下さい。